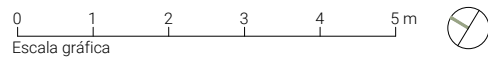
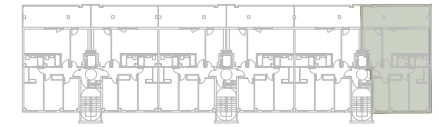


ESCALA 1:100



**48**

VIVIENDAS, GARAJES, TRASTEROS Y LOCALES  
F-52-1 , PGOUZ



**VIVIENDA TIPO 1**

ESC. 3/B / P. 1ª - P.7ª  
3 DORMITORIOS

**SUPERFICIE ÚTIL CERRADA**

Salón	21,70 m <sup>2</sup>
Cocina	10,98 m <sup>2</sup>
Dormitorio 1	14,54 m <sup>2</sup>
Dormitorio 2	11,63 m <sup>2</sup>
Dormitorio 3	8,40 m <sup>2</sup>
Baño 1	3,48 m <sup>2</sup>
Baño 2	4,08 m <sup>2</sup>
Pasillo	5,27 m <sup>2</sup>
<b>Total (A)</b>	<b>80,07 m<sup>2</sup></b>

**SUPERFICIE ÚTIL ABIERTA**

Terraza	25,07 m <sup>2</sup>
<b>Total (B)</b>	<b>25,07 m<sup>2</sup></b>

**SUPERFICIE ÚTIL TOTAL (A+B) 105,14 m<sup>2</sup>**

Comercializa:



Promueve:

**GUSPAT, S.L.**