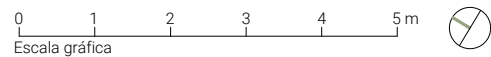
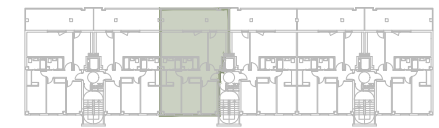


ESCALA 1:100



**48**

VIVIENDAS, GARAJES, TRASTEROS Y LOCALES  
F-52-1 , PGOUZ



**VIVIENDA TIPO 1**

ESC. 2/A / P. 1ª - P.7ª  
3 DORMITORIOS

**SUPERFICIE ÚTIL CERRADA**

Salón	21,73 m <sup>2</sup>
Cocina	11,35 m <sup>2</sup>
Dormitorio 1	14,59 m <sup>2</sup>
Dormitorio 2	11,63 m <sup>2</sup>
Dormitorio 3	8,72 m <sup>2</sup>
Baño 1	3,48 m <sup>2</sup>
Baño 2	4,10 m <sup>2</sup>
Pasillo	5,37 m <sup>2</sup>
<b>Total (A)</b>	<b>80,97 m<sup>2</sup></b>

**SUPERFICIE ÚTIL ABIERTA**

Terraza	25,07 m <sup>2</sup>
<b>Total (B)</b>	<b>25,07 m<sup>2</sup></b>

**SUPERFICIE ÚTIL TOTAL (A+B) 106,04 m<sup>2</sup>**

Comercializa:



Promueve:

**GUSPAT, S.L.**