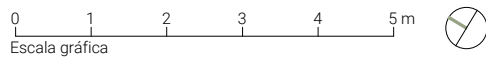
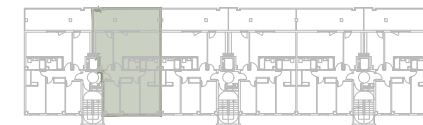


ESCALA 1:100



**48**

VIVIENDAS, GARAJES, TRASTEROS Y LOCALES  
F-52-1, PGOUZ



### VIVIENDA TIPO 1

ESC. 1/B / P. 1ª - P.7ª  
3 DORMITORIOS

#### SUPERFICIE ÚTIL CERRADA

Salón	21,73 m <sup>2</sup>
Cocina	11,10 m <sup>2</sup>
Dormitorio 1	14,59 m <sup>2</sup>
Dormitorio 2	11,63 m <sup>2</sup>
Dormitorio 3	8,40 m <sup>2</sup>
Baño 1	3,48 m <sup>2</sup>
Baño 2	4,10 m <sup>2</sup>
Pasillo	5,27 m <sup>2</sup>
<b>Total (A)</b>	<b>80,29 m<sup>2</sup></b>

#### SUPERFICIE ÚTIL ABIERTA

Terraza	24,86 m <sup>2</sup>
<b>Total (B)</b>	<b>24,86 m<sup>2</sup></b>

**SUPERFICIE ÚTIL TOTAL (A+B) 105,15 m<sup>2</sup>**

Comercializa:



Promueve:

**GUSPAT, S.L.**