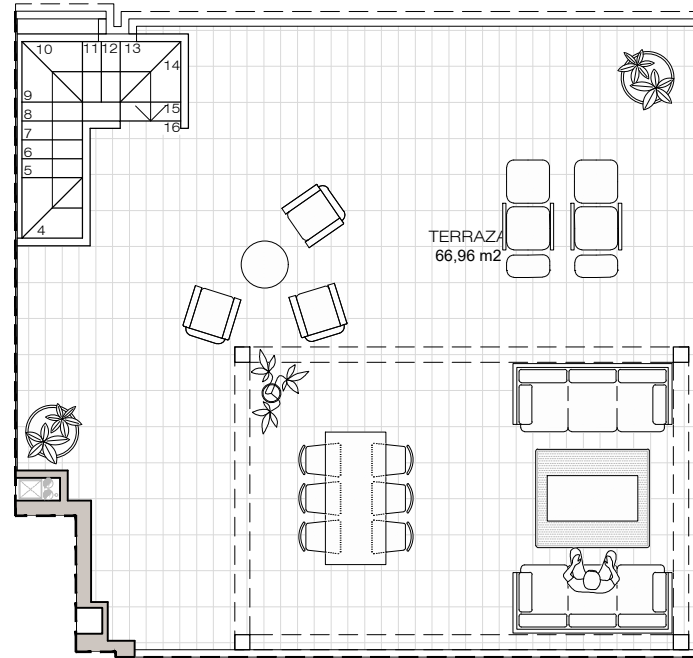
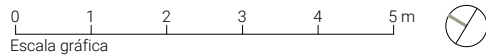


PLANTA OCTAVA

ESCALA 1:100

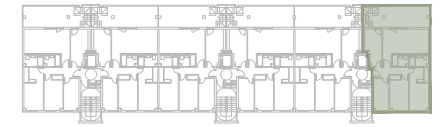


ÁTICO / AZOTEA

EDIFICIO BIANCA

48

VIVIENDAS, GARAJES, TRASTEROS Y LOCALES
F-52-1, PGOUZ



VIVIENDA ÁTICO

ESC. 3/B / P. OCTAVA
3 DORMITORIOS

SUPERFICIE ÚTIL CERRADA

Salón	21,70 m ²
Cocina	10,98 m ²
Dormitorio 1	14,54 m ²
Dormitorio 2	11,63 m ²
Dormitorio 3	8,40 m ²
Baño 1	3,48 m ²
Baño 2	4,08 m ²
Pasillo	5,27 m ²
Total (A)	80,07 m²

SUPERFICIE ÚTIL ABIERTA

Terraza	25,07 m ²
Ático	66,96 m ²
Total (B)	92,03 m²

SUPERFICIE ÚTIL TOTAL (A+B) 172,10m²

Comercializa:



Promueve:

GUSPAT, S.L.